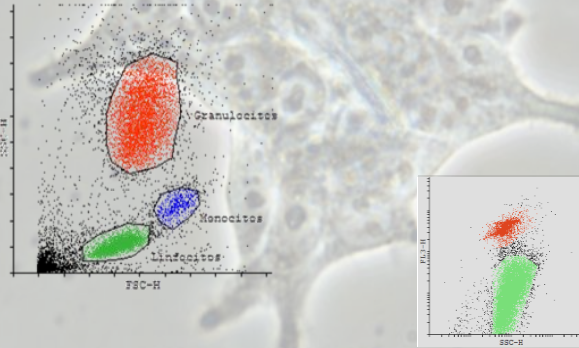


# CURSO PRÁCTICO DE CITOMETRÍA DE FLUJO

VI EDICIÓN

Prácticas de preparación, adquisición  
de muestras y de análisis de datos

Del 10 al 13 de junio de 2014



**OBJETIVOS:** adquirir los conocimientos y capacidades necesarias para desarrollar estudios basados en citometría de flujo e interpretar los datos que genera un citómetro y conocer las aplicaciones más generales de la citometría.

**DIRIGIDO A:** profesionales del sector biotecnológico y biosanitario y a todos los interesados en iniciarse en la citometría de flujo.

**FECHAS Y HORARIO:** del 10 al 13 de junio de 2014, de 9:00 a 15:00 horas.

**PLAZAS REDUCIDAS:** máximo 4 alumnos

**IMPORTE DEL CURSO:** 480 €.

## Descuentos

**20 % desempleados** (384 €).

**10 % socios de FEBiotec y colegiados** en los Colegios Oficiales de Biólogos de Madrid, Galicia, Navarra o La Rioja (432 €).

Incluye material didáctico, asistencia al curso, tutorías y diploma acreditativo.

## LUGAR DE CELEBRACIÓN:

Parque Científico de Madrid  
c / Santiago Grisolia nº 2, Tres Cantos, Madrid.  
Teléfono: 918049938  
[www.beaconbio.com](http://www.beaconbio.com)

## Entidades colaboradoras



Colegio Oficial de Biólogos  
de la Comunidad de Madrid

Curso bonificable a través de la Fundación Tripartita  
([www.fundaciontripartita.org](http://www.fundaciontripartita.org))

## Martes 10

- Fundamentos de citometría de flujo.
- Fluorescencia y fluorocromos.
- Preparación de muestras. Tipos de marcaje.

### Prácticas

- Manejo general del citómetro.
- Creación de protocolos de adquisición.
- Marcaje celular de antígenos de superficie y compensación de fluorescencias.

## Miércoles 11

- Programas de análisis e interpretación de datos.
- Aplicaciones de la citometría de flujo I: Inmunofenotipaje y recuento celular en hematología.

### Prácticas

- Marcaje y recuento de poblaciones linfocitarias de sangre periférica.

## Jueves 12

- Aplicaciones de la citometría de flujo II: Ensayos de proliferación, viabilidad y apoptosis.

### Prácticas

- Análisis de ciclo celular en células en cultivo.

## Viernes 13

- Aplicaciones de la citometría de flujo III: Ensayos de análisis del metabolismo celular. Separación celular (*Cell Sorting*).

### Prácticas

- Estudio de viabilidad celular y apoptosis.
- Análisis de los datos adquiridos.

**Contacto e inscripción:**

Dra. Ana González Vigo

[agonzalez@beaconbio.com](mailto:agonzalez@beaconbio.com)