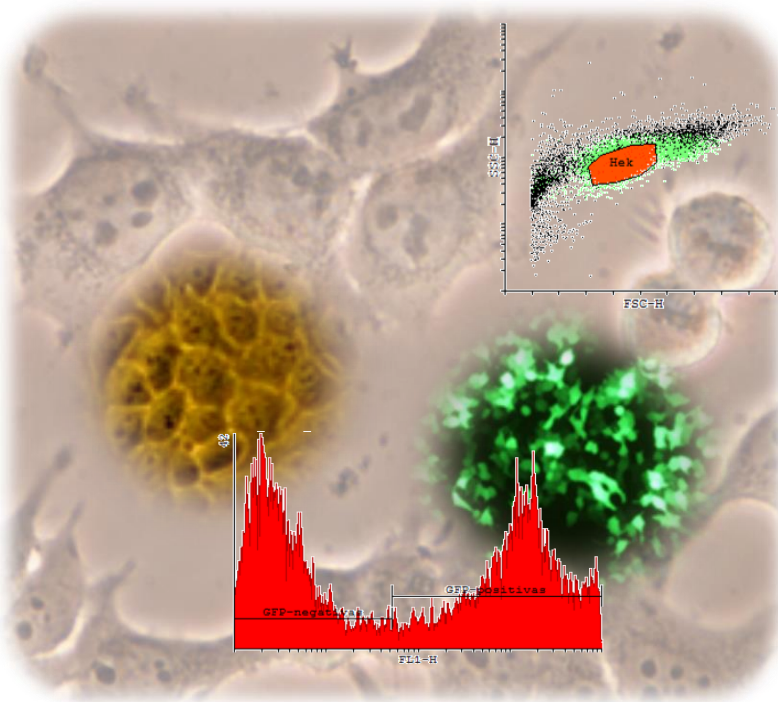


# CURSO PRÁCTICO DE INICIACIÓN AL CULTIVO CELULAR

7ª EDICIÓN

Incluye técnicas de transfección y  
citometría de flujo

Del 10 al 14 de febrero de 2014



**OBJETIVO:** adquirir competencias en los fundamentos y el desarrollo de técnicas rutinarias de cultivo celular.

**DIRIGIDO A:** trabajadores del sector biotecnológico, técnicos de laboratorio, licenciados en Biología, Bioquímica, Farmacia, Química, Medicina y carreras afines.

**PLAZAS REDUCIDAS:** máximo 6 alumnos.

**FECHA Y HORARIO:** del 10 al 14 de febrero de 2014, de 9:00 a 15:00 horas

**DURACIÓN:** 30 horas

**IMPORTE DEL CURSO:** 500 €.

Incluye material didáctico, asistencia al curso, tutorías y diploma acreditativo.

Los miembros de los Colegios Oficiales de Biólogos de la Comunidad de Madrid, Galicia, Navarra, La Rioja y socios de FEBiotec disfrutarán de un 10% de descuento.

Este curso se puede bonificar a través de la Fundación Tripartita ([www.fundaciontripartita.org](http://www.fundaciontripartita.org))

## LUGAR DE CELEBRACIÓN:

Fundación Parque Científico de Madrid  
C / Santiago Grisolia nº 2, Tres Cantos  
28760 Madrid  
Teléfono: 918049938  
[www.beaconbio.com](http://www.beaconbio.com)

## Contacto e inscripción:

Dra. Ana González Vigo  
[agonzalez@beaconbio.com](mailto:agonzalez@beaconbio.com)

## Entidades colaboradoras:

## Lunes 10

- Organización de un laboratorio de cultivo celular.
- Manipulación en condiciones estériles, normas de seguridad e higiene.
- Biología del cultivo celular.
- Mantenimiento y descongelación de líneas celulares.

### Prácticas

- Observación al microscopio de células en cultivo.
- Manejo en la cabina de cultivo.
- Preparación de medios de cultivo.
- Recuento celular y viabilidad.

## Martes 11

- Métodos de análisis de viabilidad celular y estudios de citotoxicidad.
- Sistema de detección de contaminación.
- Sistemas de transfección.

### Prácticas

- Subcultivo de células adherentes y en suspensión.
- Descongelación de líneas celulares.

## Miércoles 12

- Criopreservación celular.
- Introducción a la citometría de flujo.

### Prácticas

- Subcultivo y siembra en placa de células adherentes.
- Análisis microscópico de células descongeladas.

## Jueves 13

- Análisis de datos de citometría de flujo.

### Prácticas

- Transfección de células en cultivo con nanopartículas.
- Congelación de líneas celulares.

## Viernes 14

### Prácticas

- Estudio de la transfección mediante microscopía de fluorescencia y citometría de flujo
- Análisis de resultados de citometría de flujo.